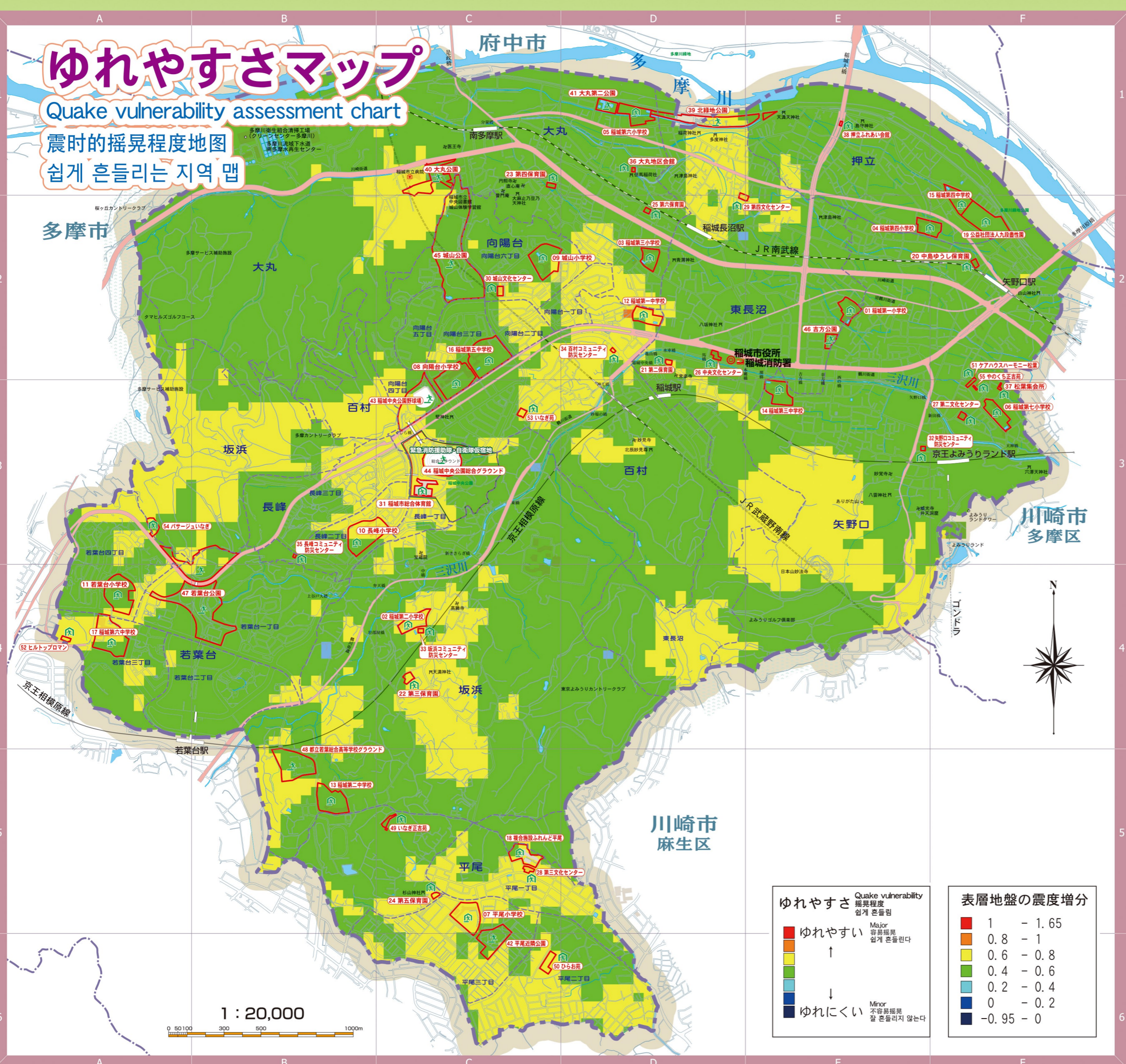


ゆれやすさマップ

Quake vulnerability assessment chart

震时的摇晃程度地图

쉽게 흔들리는 지역 맵



ゆれやすさ Quake vulnerability
揺れ程度
 쉽게 흔들림

Major
容易揺れ
 쉽게 흔들린다

↑

Minor
不容易揺れ
 잘 흔들리지 않는다

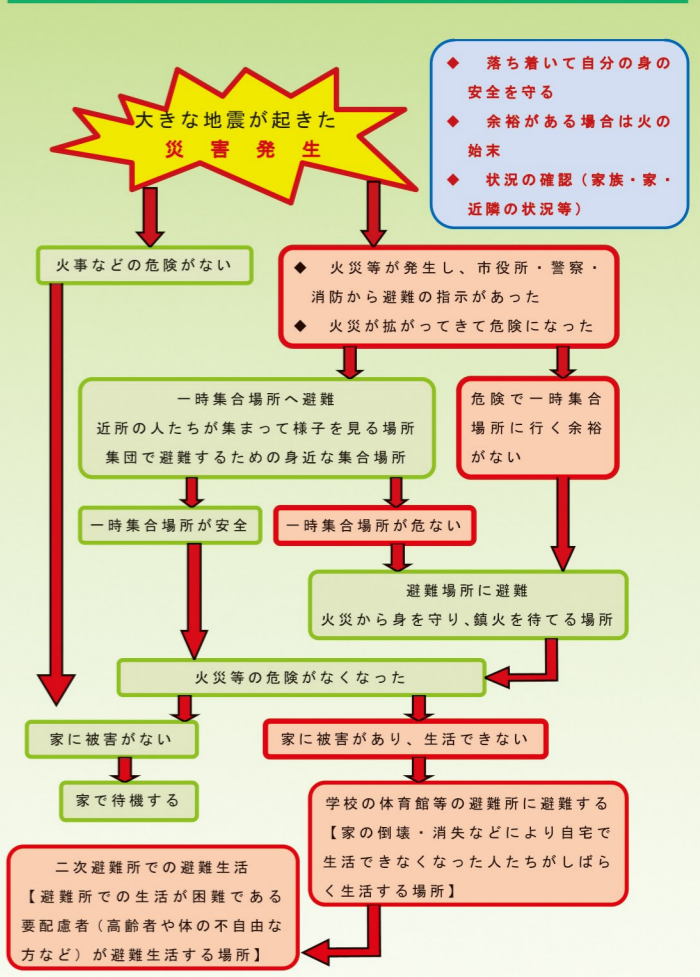
↓

ゆれにくい

表層地盤の震度増分

1	- 1.65
0.8	- 1
0.6	- 0.8
0.4	- 0.6
0.2	- 0.4
0	- 0.2
-0.95	- 0

稲城市における基本的な避難方法



土砂災害に備えて

一瞬にして人命や大切な財産を奪う土砂災害。土砂災害のほとんどは台風や集中豪雨、地震によって発生します。被害を最小限に抑えるためには、一人ひとりが気象情報などに注意して早めに避難することが大切です。

- ◆がけ崩れ
地面にしみこんだ水分が土の抵抗力を弱め、弱くなった斜面が突然崩れ落ちるのががけ崩れです。突発的に起こり、瞬時に崩れ落ちるので逃げ遅れる人も多く、死者の割合も高くなります。また、地震をきっかけに起こることもあります。

<こんな前ぶれに注意>

- ・がけからの水が濁る
- ・がけに亀裂が入る
- ・小石がバラバラ落ちてくる
- ・がけから音がする

■避難のポイント

土砂災害の発生前には、前兆現象がみられることがあります。前兆現象に気づいたときは早めに避難しましょう。

- ◆雨に注意していますか
土砂災害の多くは雨が原因で起こります。長雨や大雨で危険と思ったら早めに避難しましょう。気象庁発令の多摩南部の注意報、警報に十分注意して下さい。

- ◆避難場所は決まっていますか
普段から家族全員で避難場所や避難する道順を決めておきましょう。災害が起きたとき家族全員がいっしょにいるとは限りません。あらかじめ避難場所を決めておけば安心です。

防災行政無線テレホンサービス

平成26年4月1日より、防災行政無線で放送した内容をフリーダイヤルで24時間いつでも確認できるようになりました。「放送内容が聞き取れない」「放送を聞き逃した」といった場合に、ぜひご利用ください。なお、災害が発生していない場合は、チャイム(夕焼け小焼け)が流れます。

【防災行政無線専用テレホンサービス】
フリーダイヤル：0800-800-9991

注意：電話が同時に集中してしまった場合には、話し中となる場合があります。その際はお手数ですが、再度お掛け直し下さい。